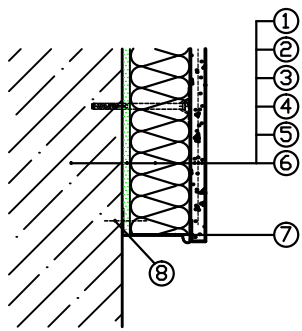
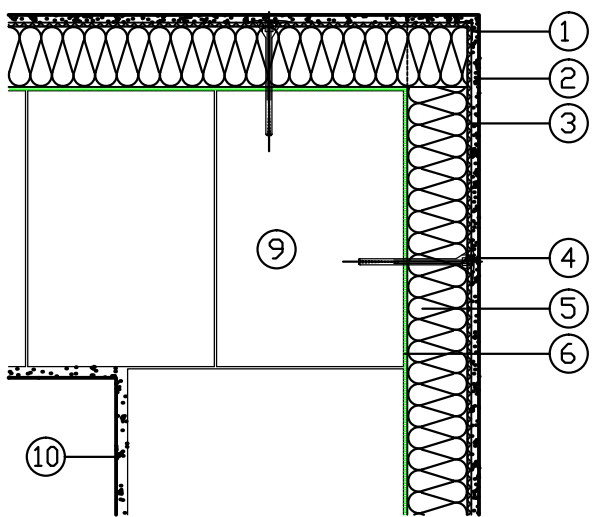


DETAIL UKONČENIA U ATIKY (REZ) M 1:10

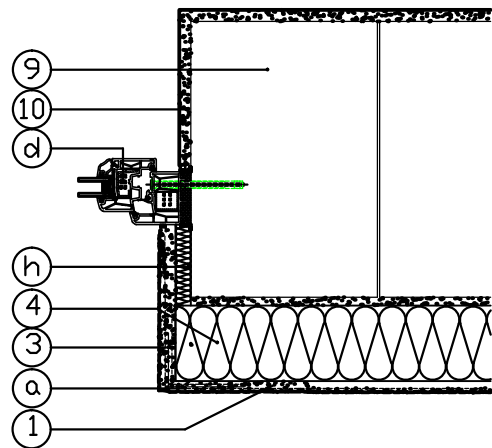


DETAIL UKONČENIA U SOKLA (REZ) M 1:10

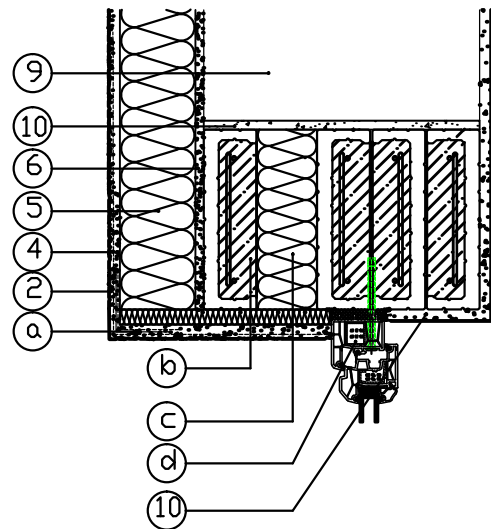


DETAIL ZATEPLENIA ROHU BUDOVY
(PODORYS) M 1: 10

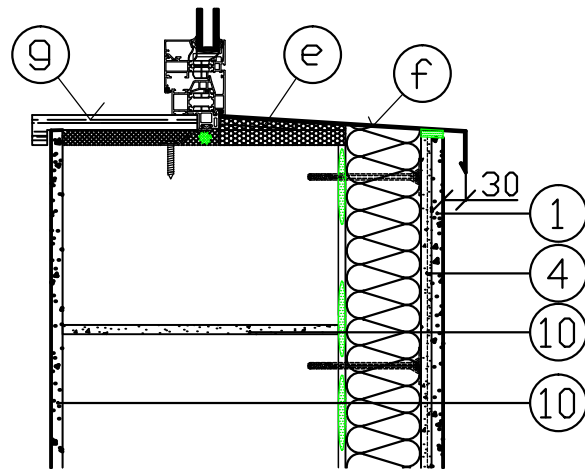
- ① – vonkajšia stierka – omietka baumit
- ② – penetračný náter
- ③ – dvojnásobná vrstva lepiaceho tmelu (stierky)
- ④ – sklotextilná sieťka
- ⑤ – tepelnoizolačné dosky nobasilu FKD–S Thermal hr. 200 mm
- ⑥ – lepiaci tmel
- ⑦ – základacia soklová lišta
- ⑧ – jestvujúce plastové okno
- ⑨ – škvárobotónové murivo (jestvujúce)
- ⑩ – vnútorná omietka, resp. malta
- ⑪ – tesniaci silikón
- ⑫ – dištančná podložka (lepenka)
- ⑬ – nové oplechovanie atiky (r.š. 660 mm)



DETAIL ZATEPLENIA U OKNA - PODORYS M 1:10



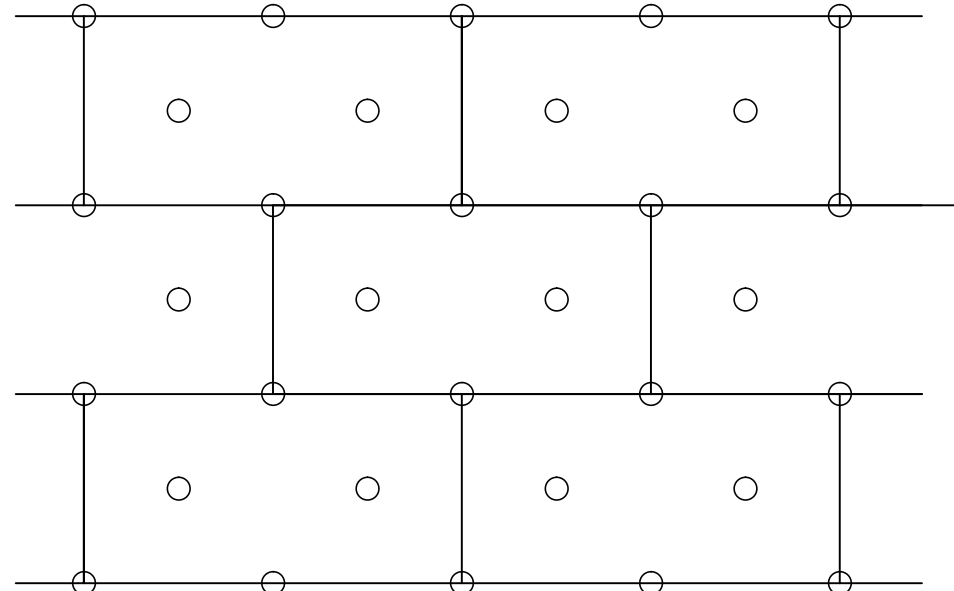
DETAIL ZATEPLENIA U OKNA - NADPRAŽIE (REZ) M 1:10



DETAIL ZATEPLENIA U OKNA - PARAPET (REZ) M 1:10

- Ⓐ – vonkajší stužujúci roh so sklotextilnou sieťkou
- Ⓑ – jestvujúci predp. nadokenný preklad
- Ⓒ – predpokladaná t.i. doska na prerušenie tepelného mosta
- Ⓓ – jestvujúce plastové okno
- Ⓔ – tesniaca vrstva z PUR peny
- Ⓕ – nový vonkajší parapet z pozinkovaného plechu r.š. 330 mm
- Ⓖ – nový vnútorný parapet z masívneho dreva šírky 200 mm
- Ⓗ – nový t.i. obklad ostenia okna z nobasilu FKD–S Thermal hr. 30 mm

VÝKRES DETAILOV ZATEPLENIA FASÁDY M 1: 10



POHLAD NA PLOŠNÉ KOTVENIE IZOLÁCIE - 8 KS / M2

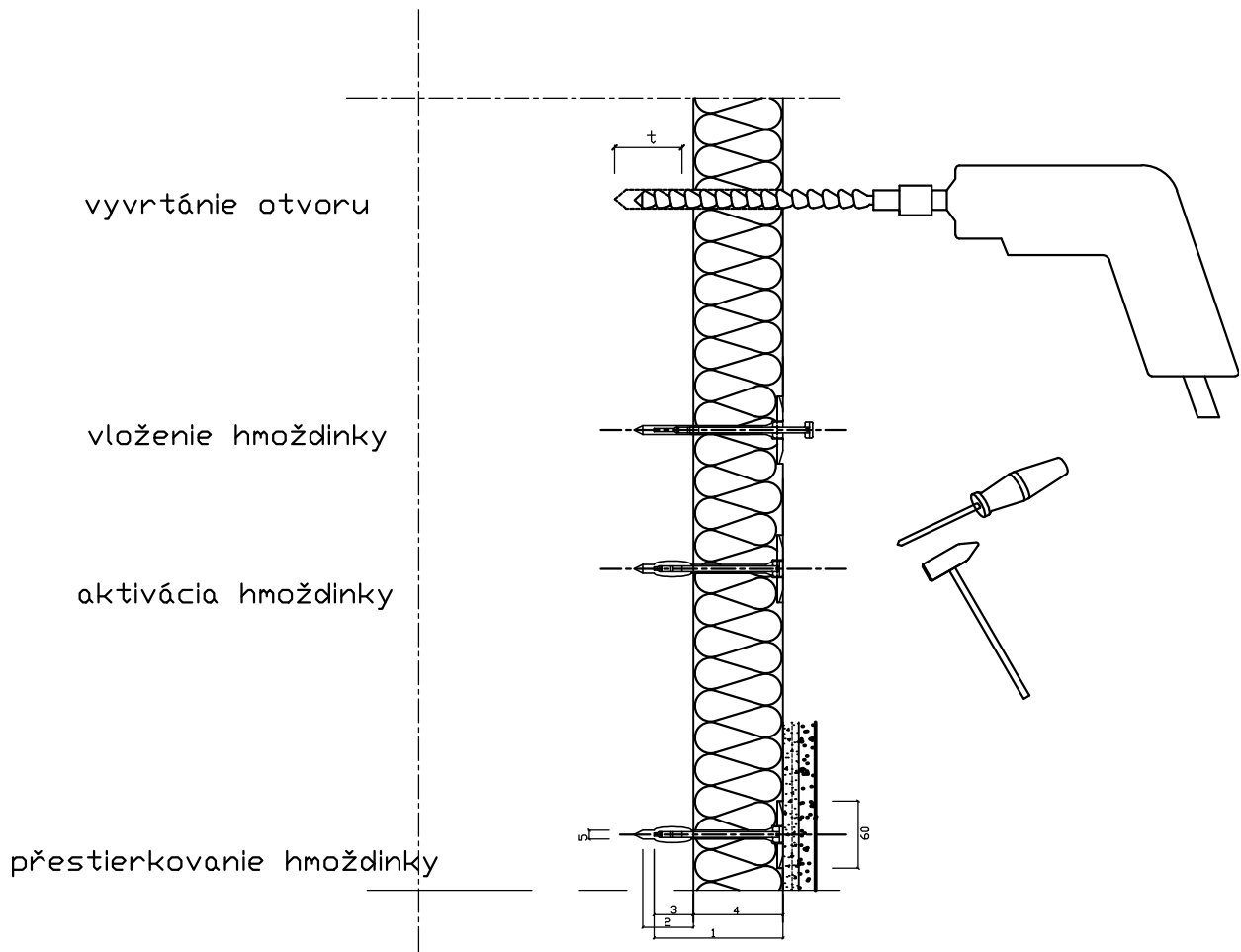


SCHÉMA PREVEDENIA STAVEBNÝCH PRÁČ NA ZATEPLENÍ FASÁDY

POZNÁMKA: VLASTNÝ TECHNOLOGICKÝ PLÁN ZATEPLENIA FASÁDY PREDLOŽÍ
DODÁVATEL K SCHVÁLENIU INVESTOROVI. ZÁSADNÉ ZMENY
ZATEPLENIA FASÁDY JE NUTNÉ KONZULTOVAŤ S PROJEKTANTOM.

AUTOR	ING. ŠANTAVÝ RUDOLF, AUT. ING.	DÁTUM III.022 STUPEŇ PS FORMÁT 6xA4 VÝKRES B S.10	
PROJEKTU			
ZODP.PROJEKTANT			
VYPRACOVAL			
STAVBA OBJEKT	SKALICA – ZATEPLENIE HASIČSKEJ ZBROJNICE	ZAK.Č.	S-019-058
OBSAH	DETAILY ZATEPLENIA (zmena)	MIERKA	1:50
INVESTOR:	MESTO SKALICA, NÁMESTIE SLOBODY 10.		
MIESTO:	SKALICA, STRÁŽNICKÁ 2, p. č. 2459/2 a 3		